

Mostní list mostu pozemní komunikace			
Ev.č. mostu:	4065-2		
Název mostu:	Most přes Valchovský potok v obci Čenkov		
Místní název:	TE		
Předmět přemostění:	Vodoteč (stálý průtok)		
Převáděná komunikace:	3. třída / 4065		
Název převáděné komunikace:			
Staničení liniové:	3.389 km	Staničení na úseku: 3.389 km	
Rok postavení:	1928		
Rok poslední rekonstrukce:			
Kraj:	Vysočina		
Okres:	Jihlava		
Obec (MČ):	Třešť		
Katastrální území:			
Správce mostu:	Kraj Vysočina, Krajská správa a údržba silnic Vysočiny, KSÚSV Jihlava, cestní mistrovství Telč		
Zpracovatel mostního listu:			
Zatížitelnost v době uvedení do provozu, způsob a rok stanovení			
Způsob stanovení: $V_n = -$ $V_r = -$ $V_e = -$ $V_{aj}(V_a) = -$ Rok:			
Zatížitelnost současná, způsob a rok stanovení			
Způsob stanovení: N (Způsob stanovení zatížitelnosti neznámý) $V_n = 18.0\text{ t}$ $V_r = 22\text{ t}$ $V_e = 36\text{ t}$ $V_{aj}(V_a) = 12.0\text{ t}$ Rok: 2023			
Základní údaje			
Celkový počet polí: 1		Délka přemostění: 3.45 m	Délka NK: 4.45 m
Šikmost: Levá 75.56 g		Volná šířka: 6.50 m	Celková šířka mostu: 6.90 m
Plocha mostu: 30.70 m ²			
Souřadnice mostu		S-JTSK X: -681553 Y: -1141343	WGS: 49.282129°N 15.439663°E
Popis spodní stavby: Opěry: z betonu a lomového kamene.			
Popis nosné konstrukce: Železobetonová deska prostá tl. 0.35m.			
Poznámka k nosné konstrukci:			
Ostatní údaje			
Výška mostu nad terénem: 1.90 m		Výška NK nad hladinou vody: 0.00 m	
Q_{100} : -		Normální hladina vody: 0.20 m	
Navrhovaná hladina NH: - m n.m.		Kontrolní navrhovaná hladina KNH: - m n.m.	
Mostní podpěry křídla a čelní zdi			
-	Počet: 2 Typ podpěr: Krajiní opěra Délka: 7.20 až 7.20 m	Druh: Masivní opěra Šířka: 0.80 až 0.80 m	Materiál: Kámen Výška: 1.40 až 1.40 m
Nosná konstrukce			
-	Počet polí: 1 Šikmá světlost: 3.45 m Rozpětí: 3.95 m Převažující materiál: Železobeton Druh statického působení: Deska prostá	Kolmá světlost: 3.20 m Šířka NK min.: - m Další materiál: Nezadaný	Konstrukční výška: 0.35 m Šířka NK max.: - m Nezadaný
Vozovka			
-	Povrch komunikace: Živice Šířka mezi obrubami: 6.50 m	Skladba vozovky:	
Chodníky			
- (Levý chodník)	Povrch chodníku: Nezadaný	Šířka chodníku: 0.00 m	Plocha chodníku: 0.00 m ²
- (Pravý chodník)	Povrch chodníku: Nezadaný	Šířka chodníku: 0.00 m	Plocha chodníku: 0.00 m ²
Svodidla/Zábradelní svodidla			
-	Druh svodidla: Zábradlí: ocelové svařované, sl. I 10, 2x madlo I 8.	Výrobce:	Délka: - m
Cizí zařízení			
-	Typ zařízení:	Správce:	

Správní údaje

Archivace projektu: Nezadaná

Klasifikační stupeň stavu mostu

Nosná konstrukce: IV - Uspokojivý Spodní stavba: IV - Uspokojivý Použitelnost: I - Použitelné

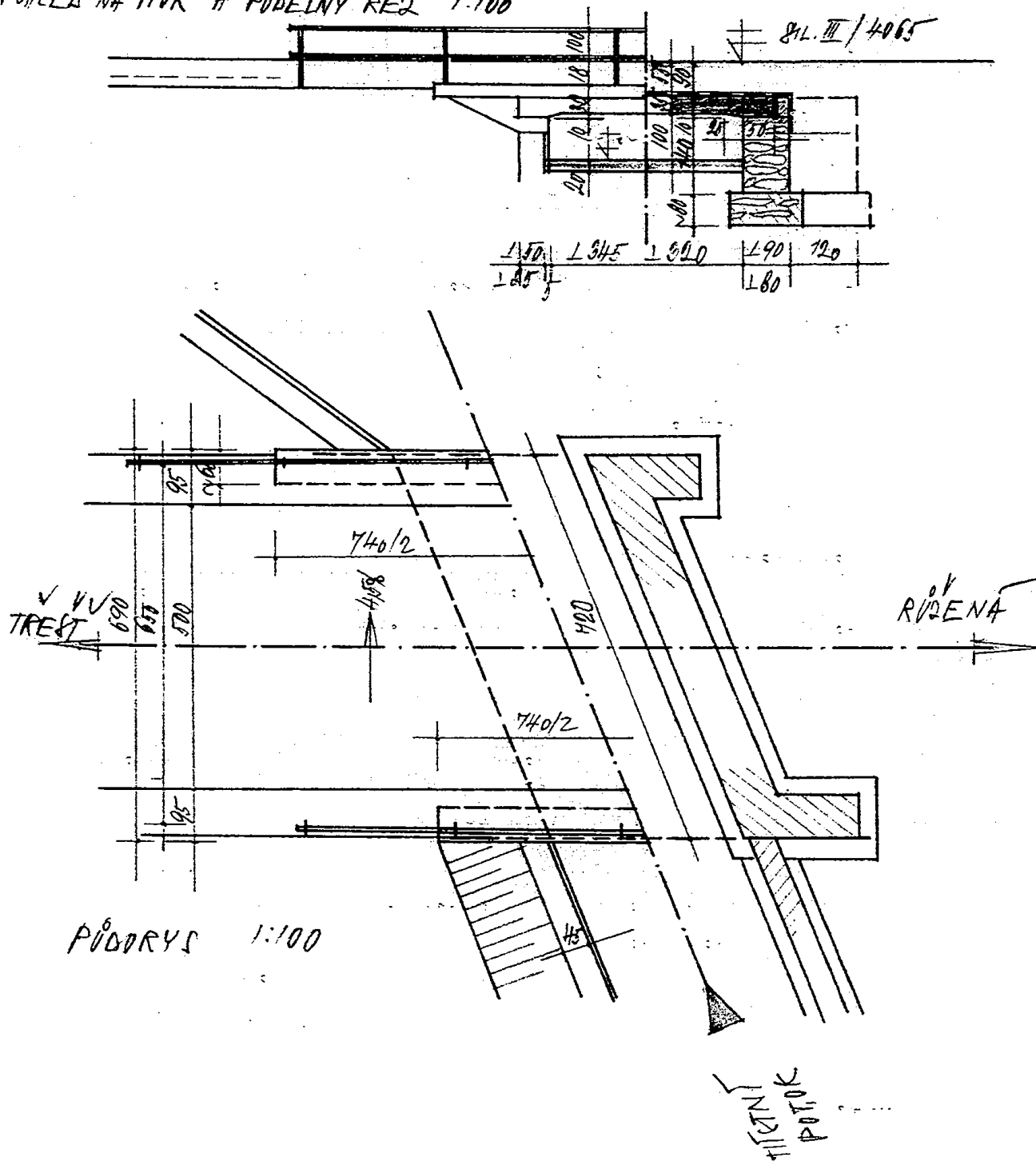
Datum provedení poslední HPM(1HPM,MPM): 10.8.2023

Reprodukční pořizovací hodnota: 60353.00 Kč Datum posledního stanovení: -

Dne: Vypracoval - podpis:

Datum tisku: 4.1.2024 08:43 Vytisknul z BMS: Jihlava ksus

POHLED NA ITOK A PODELNÝ ŘEZ 1:100



Schematický náčrt mostu, převzatý z ML